

PROCEDURE REGLAGE DU CONTRASTE SUR DISPLAY

Matériel requis : Tournevis plat

Dans certains cas sur les poêles à granulés, les inscriptions au niveau de l'écran peuvent disparaître et réapparaître, ou les inscriptions peuvent souvent ne pas être cohérentes.

Cela est dû dans certains cas à l'augmentation de la température ambiante et à la technologie LCD utilisée dans les écrans.

Pour pallier à ce problème, vous pouvez régler le contraste au niveau de l'écran à l'aide d'un tournevis plat.

Pour régler le contraste :

1. Repérer les quatre (4) ou (2) vis qui retiennent l'écran de son emplacement et les dévisser. (Cela vous donnera accès au branchement du câble flat et du potentiomètre au niveau de l'écran)

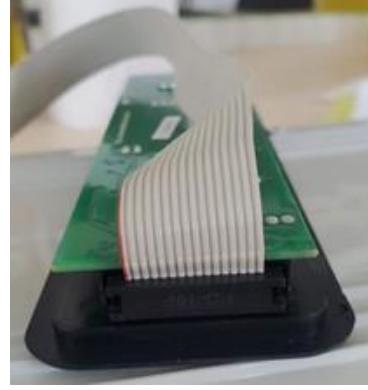
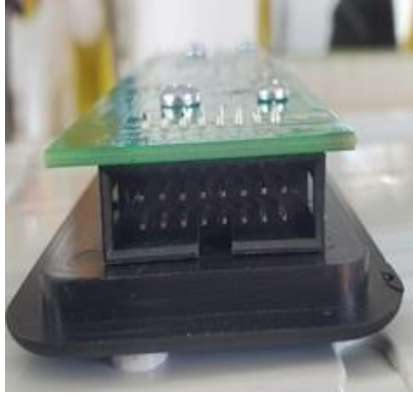
Premier cas : Vous avez ce type d'écran



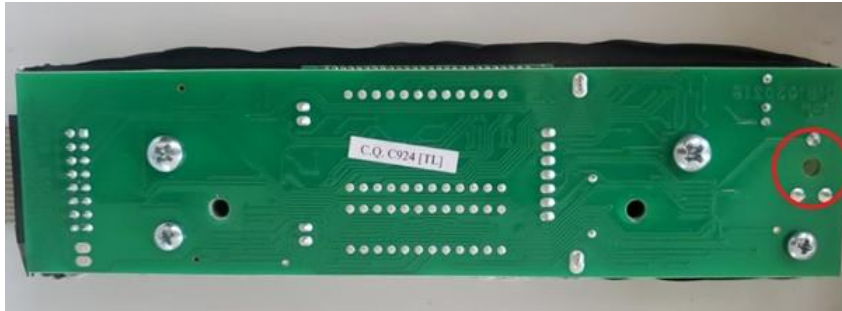
1. Dévisser les 2 vis derrière l'écran pour avoir accès à la connectique du câble flat et aussi le potentiomètre.



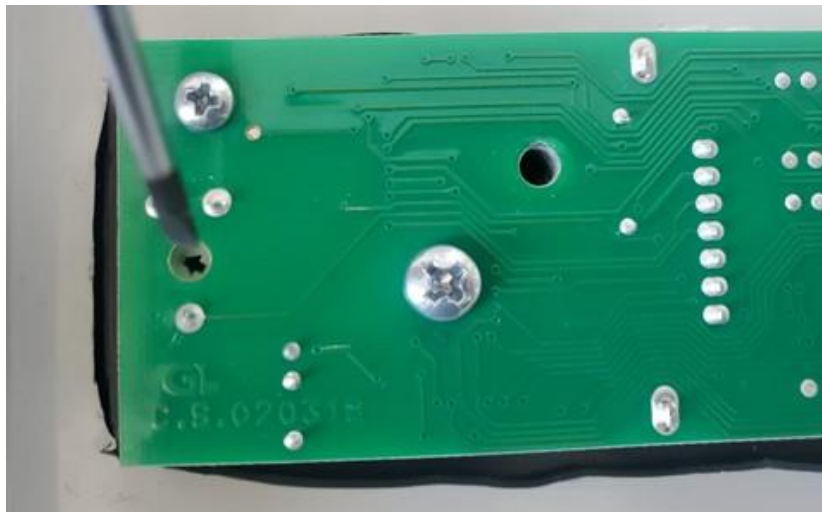
Note : Avant le réglage du potentiomètre, déconnecter et reconnecter le câble flat au niveau de l'écran.



2. Vous avez ainsi accès au potentiomètre qui se trouve sur le trou comme montré sur la photo.



3. A l'aide d'un tournevis plat, faites varier le potentiomètre afin d'obtenir des inscriptions cohérentes et bien lisibles.



4. Exemple d'un écran après réglage du potentiomètre.



Second cas : Vous avez ce type d'écran :



1. Dévisser les 4 vis qui retiennent l'écran.
2. Avant le réglage du potentiomètre, déconnecter et reconnecter le câble plat au niveau de l'écran.
3. Soulever le cache pour accéder au potentiomètre comme montré sur la photo.



4. A l'aide d'un tournevis plat et le câble plat connecté, tourner le potentiomètre afin d'obtenir l'affichage qui vous paraît optimal. (Avec les inscriptions bien visible).

Exemple d'un écran après réglage du potentiomètre



Si vous avez besoin d'aide, n'hésitez à nous joindre ou à nous faire une demande d'assistance