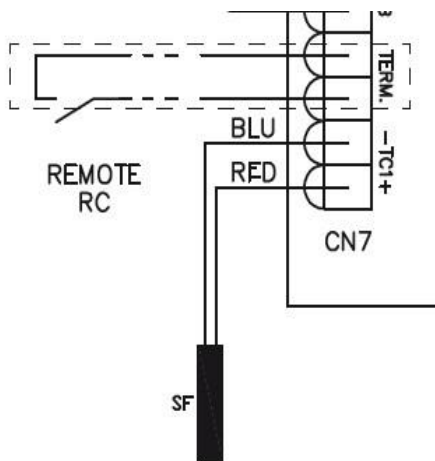


PROCEDURE ALARME 2

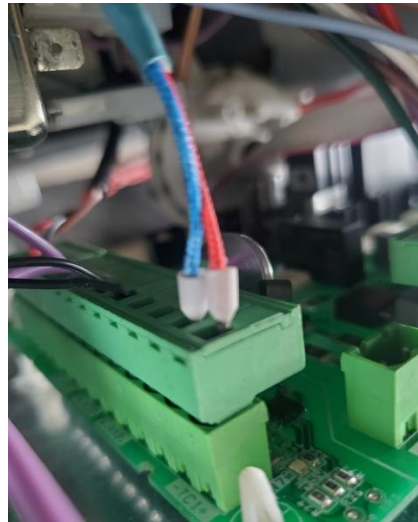
Cette alarme se déclenche lorsque la carte électronique ne détecte pas la sonde des fumées.

- La sonde des fumées peut être déconnectée de la carte électronique ou hors service.
- Vérifiez que la sonde des fumées n'est pas déconnectée de la carte électronique.

Branchement sonde des fumées sur carte. carte



Branchement sonde des fumées sur



Si le problème persiste, contactez le SAV.